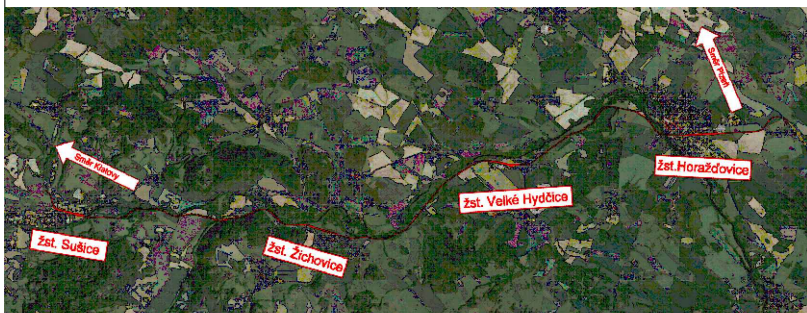




EVROPSKÁ UNIE
Evropské strukturální a investiční fondy
Operační program Doprava

Ministerstvo dopravy
Státní fond dopravní
infrastruktury






Razítko oprávněné osoby:

Podpis:

Datum:

Revize:	Datum:	Popis:	Kontroloval:
001	05/2022	Koncept technického řešení	Ing. Emil Špaček
002	09/2022	Dokumentace k připomínkám	Ing. Emil Špaček
003	12/2022	Dokumentace po připomínkách	Ing. Emil Špaček

Stavebník/Investor:	Správa železnic, státní organizace	
Adresa:	Dlážděná 1003/7, 110 00 Praha 1	
Zástupce investora:	Stavební správa západ	
Adresa:	Ke Štvanici 656/3, 186 00, Praha 8	

Zhotovitel stavby:	SAGASTA s.r.o.			
Adresa:	Novodvorská 1010/14, 142 00, Praha 4 - Lhotka			
Kontakt:	T: +420 261 344 100 E: info@sagasta.cz			
Zhotovitel objektu:	SAGASTA s.r.o.			
Adresa:	Novodvorská 1010/14, 142 00, Praha 4 - Lhotka			
Kontakt:	T: +420 261 344 100 E: info@sagasta.cz			
Hlavní projektant (HIP): Ing. Emil Špaček	Specialista: Milan Nohel	Odpovědný projektant: Ing. Martin Blecha	Zpracovatel: Jiří Pokorný	

Název stavby/akce:	Revitalizace trati Horažďovice předměstí (mimo) - Sušice (včetně)		Označení (S-kód): S631600001
Název části:	DOZ a další nádstavbové systémy (DDTS ŽDC,...)		Označení zhotovitele: 121 097
Název objektu:	Dálková diagnostika TS ŽDC		Označení části: D.1.2.10
Název přílohy:	Výkaz výměr		Označení objektu/komplexu: PS 10-02-91
Název dílčí části přílohy:			Číslo přílohy: 4. 001
Kraj:	Katastrální území:	TUDU: 0371 02, 0371 B1, 0371 04, 0371 C1, 0371 06, 0371 D1, 0371 08, 0371 E1, 0371 10, 0401 U1	Paré:
Plzeňský	viz. textová část		
Stupeň dokumentace:	Datum zpracování:	Formáty:	Měřítka:
DUR	12/2022

S-kód:	Stupeň dokumentace:	Část:	Objekt:	Podoblet:	Příloha:	Revize:
S 6 3 1 6 0 0 0 0 1	- D U R X	- D 1 2 1 0	- P S 1 0 0 2 9 1	- X X	- 4 - 0 0 1	- 0 0 3

DOKUMENTACI LZE UŽÍVAT POUZE VE SMYSLU PŘÍSLUŠNÉ SMLOUVY O DÍLO. VÝKRES, ČI JEHO ČÁST, MŮŽE BÝT KOPIROVÁN NEBO JINÝM ZPŮSOBEM ROZŠÍŘOVÁN POUZE PO PŘEDCHOZÍM SOUHLASU SAGASTA, s.r.o.

ROZPOČET						PS 10-02-91	
Stavba: Revitalizace trati Horažďovice předměstí (mimo) - Sušice (včetně)						CELKEM: - Kč	
Název SO/PS: Dálková diagnostika TS ŽDC							
Majetek: Správa železnic, státní organizace						ISPROFIN:	
Stupeň dokumentace: Stádium 2 DUR						Označení (S-kód): S631600001	
Zpracovatel: Intesys s.r.o.						Cenová úroveň: 2022_ZS DUR	
Jiří Kment						Datum zpracování: 19.01.2023	
Pořadové číslo:	Kód položky	Cenová soustava	Název položky	MJ	Množství	Cena [Kč]	
						Jednotková	Celkem
1	2	3	4	5	6	7	8
X	75V2		STRUKTUROVANÁ KABELAŽ				
	1 75V25	2022_ZS DUR	KABEL SĐELOVACÍ PRO STRUKTUROVANOU KABELAŽ	KM	0,450	-	-
	2 R_742133	R-položka	KABEL NN CU 1-48 ŽILOVÝ DO 6 MM2	KM	0,330	-	-
X	75M3		PŘENOSOVÁ ZAŘÍZENÍ				
	3 75M3J	2022_ZS DUR	NAPÁJECÍ ZDROJ 24 V DC	KUS	6,000	-	-
	4 75M3O	2022_ZS DUR	MĚNIC NAPĚTÍ (STRÍDAČ), SAMOSTATNÝ	KUS	1,000	-	-
X	75Z		ŽELEZNIČNÍ SĐELOVACÍ ZAŘÍZENÍ - DOZ A DALŠÍ NADSTAVBOVÉ SYSTÉMY				
	5 R_75O913	R-položka	DDTS ŽDC, ROZŠÍŘENÍ ŘÍDÍCÍ STANICE PLC DO 24XDI / 24XDO / 12XA	KUS	6,000	-	-
	6 R_75O915	R-položka	DDTS ŽDC, PŘEVODNÍK M-BUS/ ETHERNET	KUS	6,000	-	-
	7 R_75O941	R-položka	DDTS ŽDC, INTEGRACE EOY DO SERVERŮ A KLIENTŮ DDTS ŽDC	KUS	16,000	-	-
	8 R_75O945	R-položka	DDTS ŽDC, INTEGRACE OSV DO SERVERŮ A KLIENTŮ DDTS ŽDC	KUS	10,000	-	-
	9 R_75O946	R-položka	DDTS ŽDC, ROZŠÍŘENÍ INTEGRACE OSV DO SERVERŮ A KLIENTŮ DDTS ŽDC	KUS	5,000	-	-
	10 R_75O948	R-položka	DDTS ŽDC, INTEGRACE PZTS DO SERVERŮ A KLIENTŮ DDTS ŽDC	KUS	8,000	-	-
	11 R_75O94A	R-položka	DDTS ŽDC, ROZŠÍŘENÍ INTEGRACE PZTS DO SERVERŮ A KLIENTŮ DDTS ŽDC	KUS	4,000	-	-
	12 R_75O94B	R-položka	DDTS ŽDC, INTEGRACE PZTS DO INK DDTS ŽDC	KUS	4,000	-	-
	13 R_75O94C	R-položka	DDTS ŽDC, ROZŠÍŘENÍ INTEGRACE PZTS DO INK DDTS ŽDC	KUS	2,000	-	-
	14 R_75O94I	R-položka	DDTS ŽDC, INTEGRACE OSE DO SERVERŮ A KLIENTŮ DDTS ŽDC	KUS	12,000	-	-
	15 R_75O94J	R-položka	DDTS ŽDC, ROZŠÍŘENÍ INTEGRACE OSE DO SERVERŮ A KLIENTŮ DDTS ŽDC	KUS	6,000	-	-
	16 R_75O94M	R-položka	DDTS ŽDC, INTEGRACE ROZ DO SERVERŮ A KLIENTŮ DDTS ŽDC	KUS	8,000	-	-
	17 R_75O94M	R-položka	DDTS ŽDC, INTEGRACE ROZ DO INK DDTS ŽDC	KUS	4,000	-	-
	18 R_75O94R	R-položka	DDTS ŽDC, INTEGRACE KAM DO SERVERŮ A KLIENTŮ DDTS ŽDC	KUS	8,000	-	-
	19 R_75O94R	R-položka	DDTS ŽDC, ROZŠÍŘENÍ INTEGRACE KAM DO SERVERŮ A KLIENTŮ DDTS ŽDC	KUS	4,000	-	-
	20 R_75O94V	R-položka	DDTS ŽDC, INTEGRACE AKTIVNÍHO PRVKU PŘENOSOVÉHO SYSTÉMU LTDS DO SERVERŮ A KLIENTŮ DDTS ŽDC	KUS	16,000	-	-
	21 R_75O94V	R-položka	DDTS ŽDC, INTEGRACE AKTIVNÍHO PRVKU PŘENOSOVÉHO SYSTÉMU LTDS DO INK DDTS ŽDC	KUS	8,000	-	-
	22 R_75O94X	R-položka	DDTS ŽDC, INTEGRACE ISC DO SERVERŮ A KLIENTŮ DDTS ŽDC	KUS	8,000	-	-
	23 R_75O94X	R-položka	DDTS ŽDC, ROZŠÍŘENÍ INTEGRACE ISC DO SERVERŮ A KLIENTŮ DDTS ŽDC	KUS	4,000	-	-
	24 R_75O951	R-položka	DDTS ŽDC, INTEGRACE NAPÁJECÍHO ZDROJE DO SERVERŮ A KLIENTŮ DDTS ŽDC	KUS	16,000	-	-
	25 R_75O951	R-položka	DDTS ŽDC, INTEGRACE NAPÁJECÍHO ZDROJE DO INK DDTS ŽDC	KUS	8,000	-	-
	26 R_75O9571	R-položka	DDTS ŽDC, INTEGRACE KLIMATIZAČNÍ NEBO VZT JEDNOTKY DO SERVERŮ A KLIENTŮ DDTS ŽDC	KUS	24,000	-	-
	27 R_75O957	R-položka	DDTS ŽDC, INTEGRACE KLIMATIZAČNÍ NEBO VZT JEDNOTKY DO INK DDTS ŽDC	KUS	12,000	-	-
	28 R_75O959	R-položka	DDTS ŽDC, INTEGRACE EE DO SERVERŮ A KLIENTŮ DDTS ŽDC	KUS	12,000	-	-
	29 R_75O959	R-položka	DDTS ŽDC, ROZŠÍŘENÍ INTEGRACE EE DO SERVERŮ A KLIENTŮ DDTS ŽDC	KUS	6,000	-	-
	30 R_75O95I	R-položka	DDTS ŽDC, INTEGRACE EPZ DO SERVERŮ A KLIENTŮ DDTS ŽDC	KUS	2,000	-	-
	31 R_75O95J	R-položka	DDTS ŽDC, ROZŠÍŘENÍ INTEGRACE EPZ DO SERVERŮ A KLIENTŮ DDTS ŽDC	KUS	1,000	-	-
	32 R_75O95M	R-položka	DDTS ŽDC, INTEGRACE ČIDLA NEBO SENZORU DO SERVERŮ A KLIENTŮ DDTS ŽDC	KUS	28,000	-	-
	33 R_75O95N	R-položka	DDTS ŽDC, INTEGRACE ČIDLA NEBO SENZORU DO INK DDTS ŽDC	KUS	14,000	-	-
	34 R_75O973	R-položka	DDTS ŽDC, VYBAVENÝ PANEĽ PRO DDTS DO ROZVADĚČE / SKŘINĚ	KUS	1,000	-	-
	35 R_75O97X	R-položka	DDTS ŽDC, VYBAVENÁ SKŘIŇ PRO DDTS ROZVADĚČOVÁ NA PODSTAVCI VÝŠKY DO 2200 MM - MONTÁŽ	KUS	6,000	-	-
	36 75Z11	2022_ZS DUR	DDTS ŽDC, VYBAVENÁ SKŘIŇ PRO DDTS ROZVADĚČOVÁ	KUS	5,000	-	-
	37 75Z12	2022_ZS DUR	DDTS ŽDC, INTEGRAČNÍ KONCENTRÁTOR	KUS	1,000	-	-
	38 75Z15	2022_ZS DUR	DDTS ŽDC, ŘÍDÍCÍ STANICE PLC DO 24XDI / 24XDO / 12XA	KUS	6,000	-	-
	39 75Z17	2022_ZS DUR	DDTS ŽDC, KLIENTSKÉ PRACOVÍŠTĚ STACIONÁRNÍ	KUS	1,000	-	-
	40 75Z22	2022_ZS DUR	DDTS ŽDC, INTEGRACE EOY DO INK DDTS ŽDC	KUS	8,000	-	-
	41 75Z23	2022_ZS DUR	DDTS ŽDC, ZÁVĚREČNÁ ZKOUŠKA	HOD	32,000	-	-